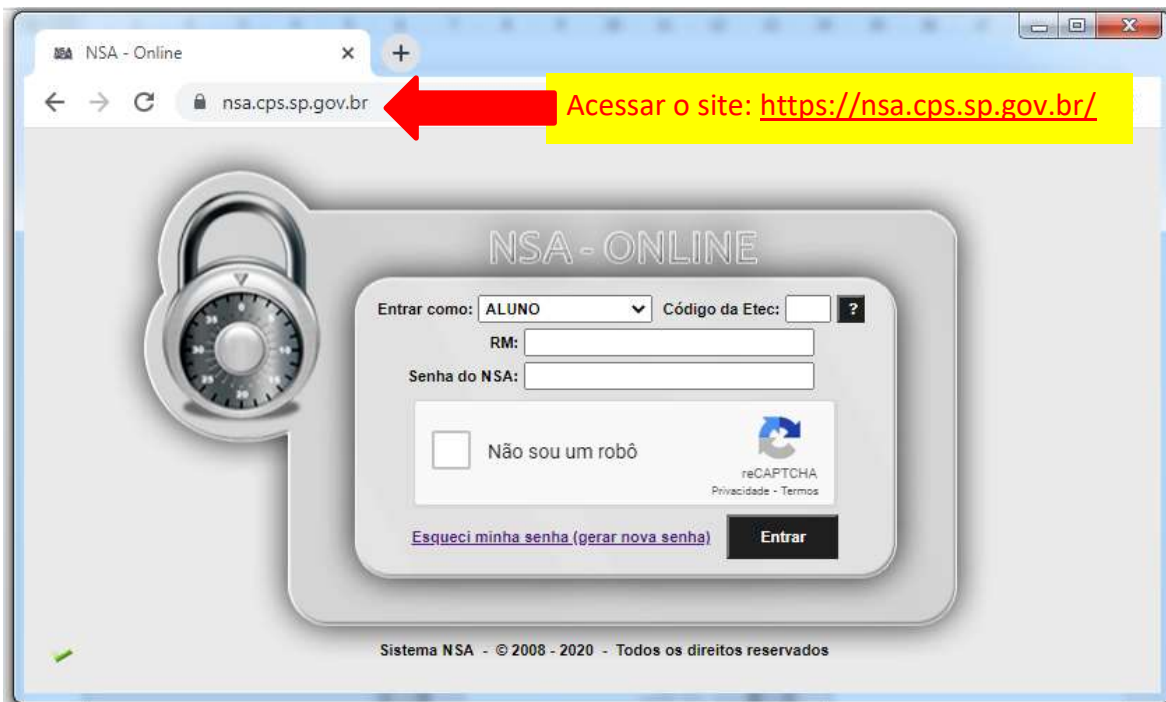
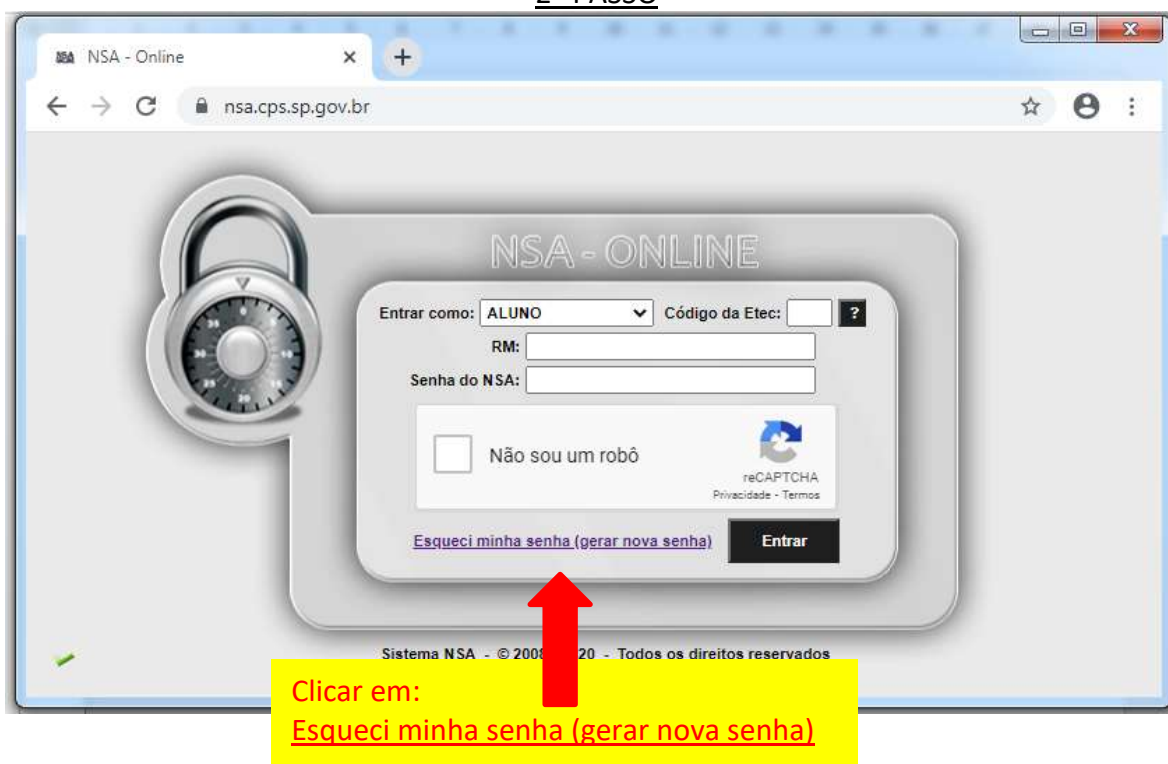


## TUTORIAL PARA GERAR SENHA NO NSA

### 1º PASSO



### 2º PASSO



3º PASSO

The screenshot shows a web browser window with the URL `nsa.cps.sp.gov.br/frmesenha.aspx`. The page title is "NSA ONLINE" and the main heading is "REDEFINIÇÃO DE SENHA". A dropdown menu is set to "ALUNO". There are two input fields: "Código da Etec:" and "CPF do aluno:". A "Enviar" button is at the bottom. A reCAPTCHA box on the left shows a green checkmark and the text "Não sou um robô".

1- Escolha a opção: ALUNO

2- Digite: 010

3- Digite seu CPF

4- Clique em Não sou um robô, e espere aparecer o sinal de conferência verde.

5 - Clique em Enviar

Sistema NSA - © 2008 - 2020 - Todos os direitos reservados

4º PASSO

Aparecerá uma mensagem de que a senha foi enviada para o seu e-mail pessoal, que você cadastrou na época da inscrição.

The screenshot shows a web browser window with the URL `nsa.cps.sp.gov.br/aviso.aspx`. The page title is "NSA ONLINE" and the main heading is "AVISO". The message text reads: "Senha enviada para silva.gomes@gmail.com". An "OK" button is at the bottom.

AVISO

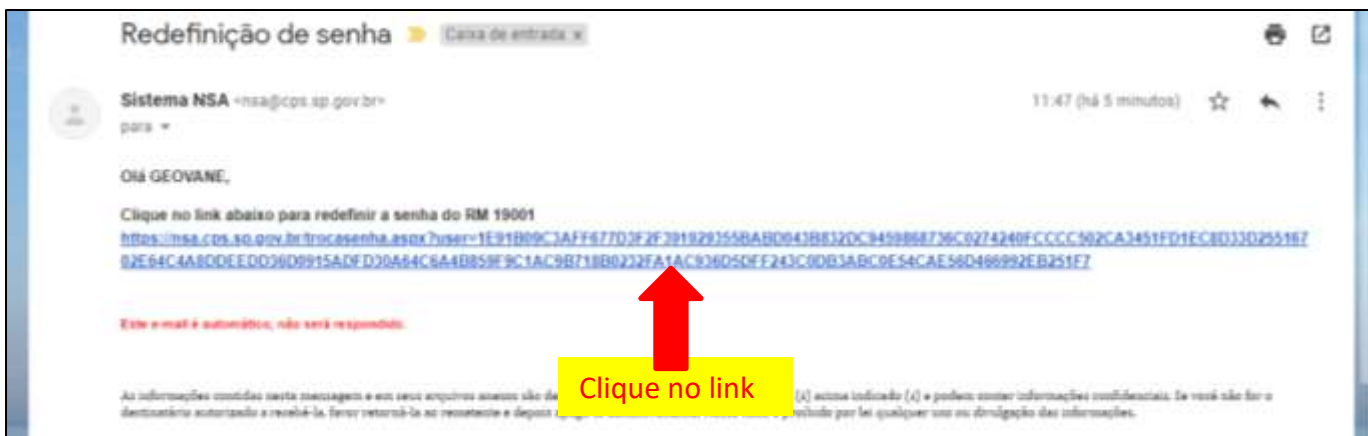
Senha enviada para silva.gomes@gmail.com

OK

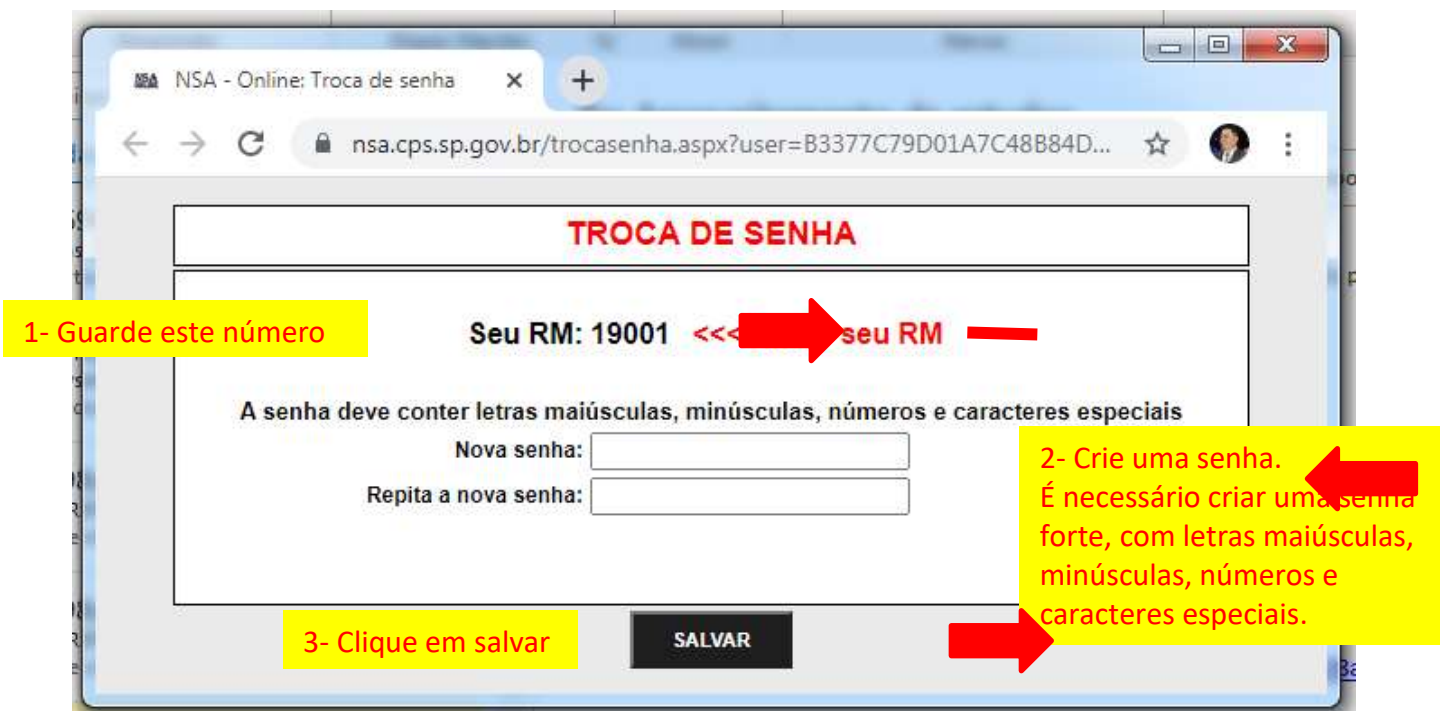
Clique em OK

5º PASSO

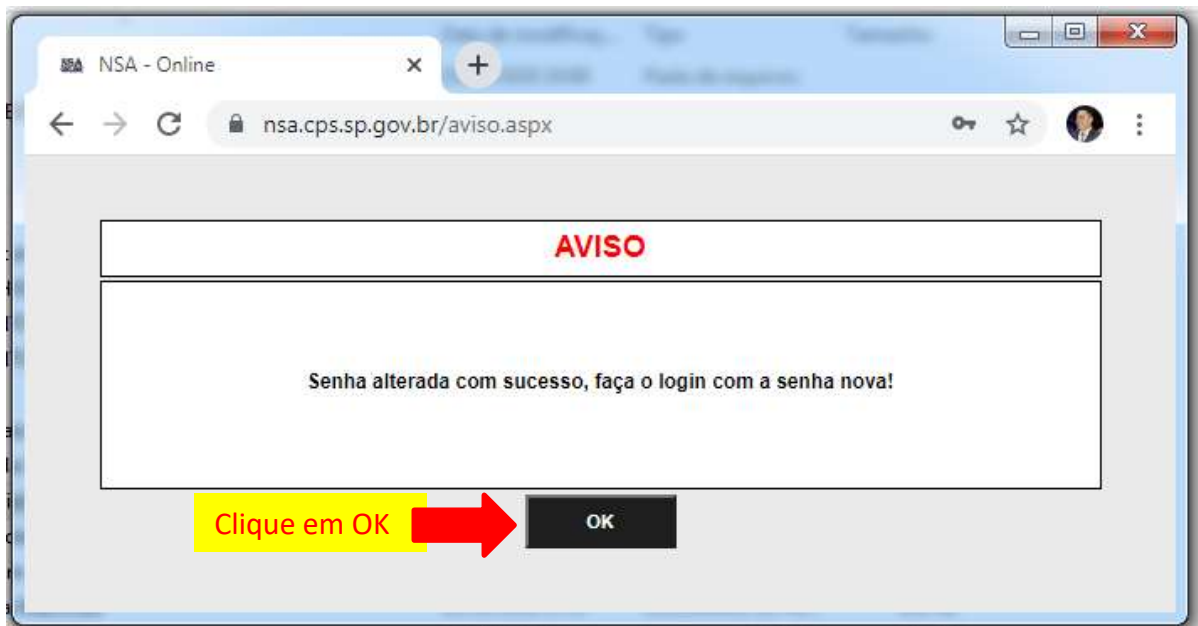
Verifique na caixa de entrada, caso não tenha recebido verifique na lixeira ou spam do seu e-mail pessoal.



6º PASSO



7º PASSO



8º PASSO

