

# Manual WSG

## Instalação do Serviço de Autenticação “zscaler”

# Obter os arquivos

Para obter os arquivos necessários você pode acessar o site [www.etelg.com.br](http://www.etelg.com.br) e fazer o download dos arquivos. Isto deve ser feito fora da ETEC.

**ATENÇÃO PROFESSORES E FUNCIONÁRIOS**

**http://www**

NOVO CERTIFICADO PARA NAVEGAR NA INTERNET  
DOWNLOAD DO MANUAL E CERTIFICADO [click aqui](#)



<http://www.etelg.com.br/paginaete/professor/DOWNLOADCERT.htm>

**Seja Solidário**

**Estágio-Supervisionado**

A partir de 2010, os cursos técnicos não exigem a realização do estágio supervisionado como pré-requisito no projeto pedagógico do curso para aprovação e obtenção do diploma. Os alunos que pretendem realizar estágio deverão observar os seguintes requisitos:

- matrícula e frequência regular;
- celebração de termo de compromisso entre o educando, a parte concedente e a Instituição de Ensino.



**Doação de Livros**

**Doe Livros para a biblioteca**

Você que tem livros que não utiliza mais, doe para a nossa biblioteca, ele será muito bem aproveitado.

**PARCERIAS**

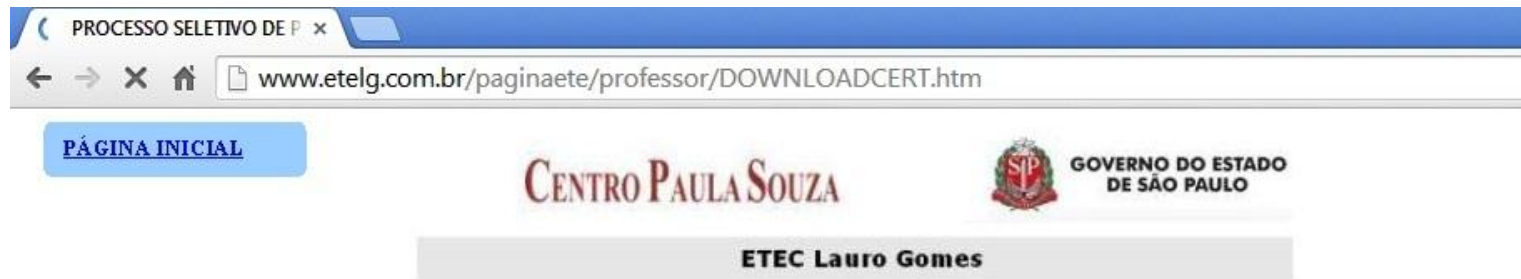


**msdn academic alliance** **Microsoft**  
SOFTWARE CENTER

Av. Pereira Barreto, 400 - Baixa Neves - São Bernardo do Campo - SP- 09751-000 (11) 4125-2288  
Fale Conosco: [etelg@etelg.com.br](mailto:etelg@etelg.com.br)



# Fazer o download



## ARQUIVOS PARA DOWNLOAD (CERTIFICAÇÃO)

- [Manual de Instalação](#)
- [Arquivos para Certificação](#)



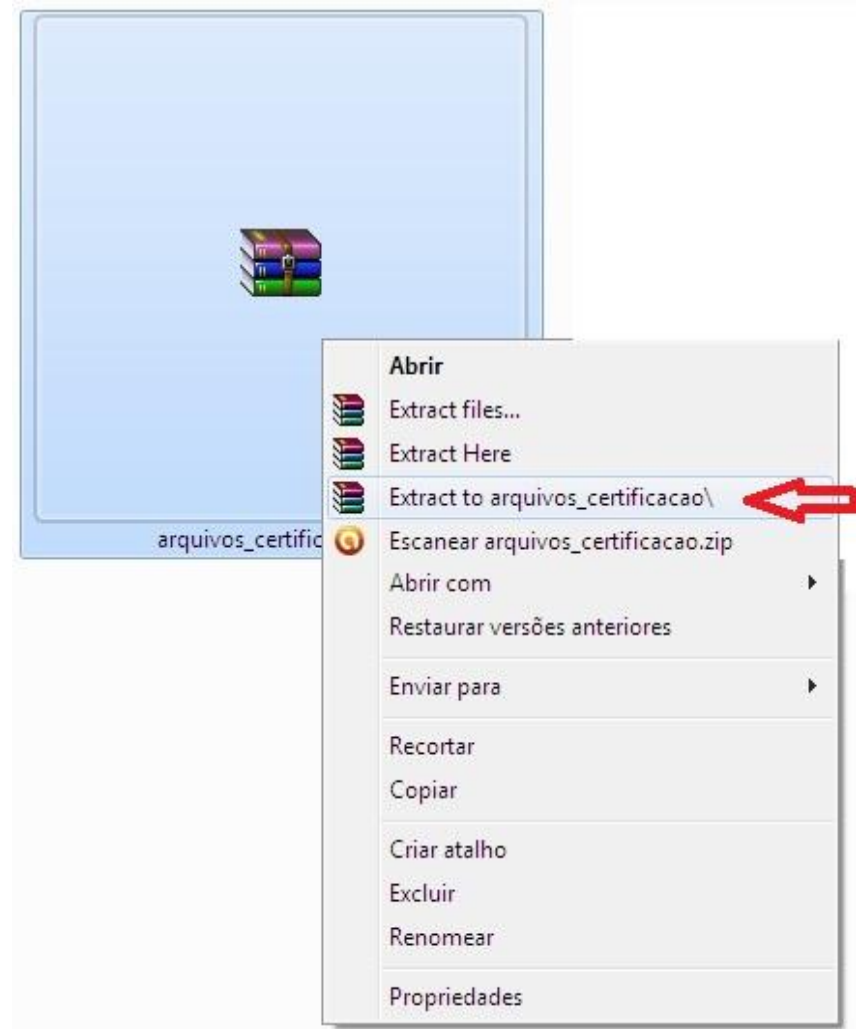
Qualquer dúvida entre em contato com:

Marcelo Pereira Barbosa

E-mail: [marcelo.barbosa@etec.sp.gov.br](mailto:marcelo.barbosa@etec.sp.gov.br)

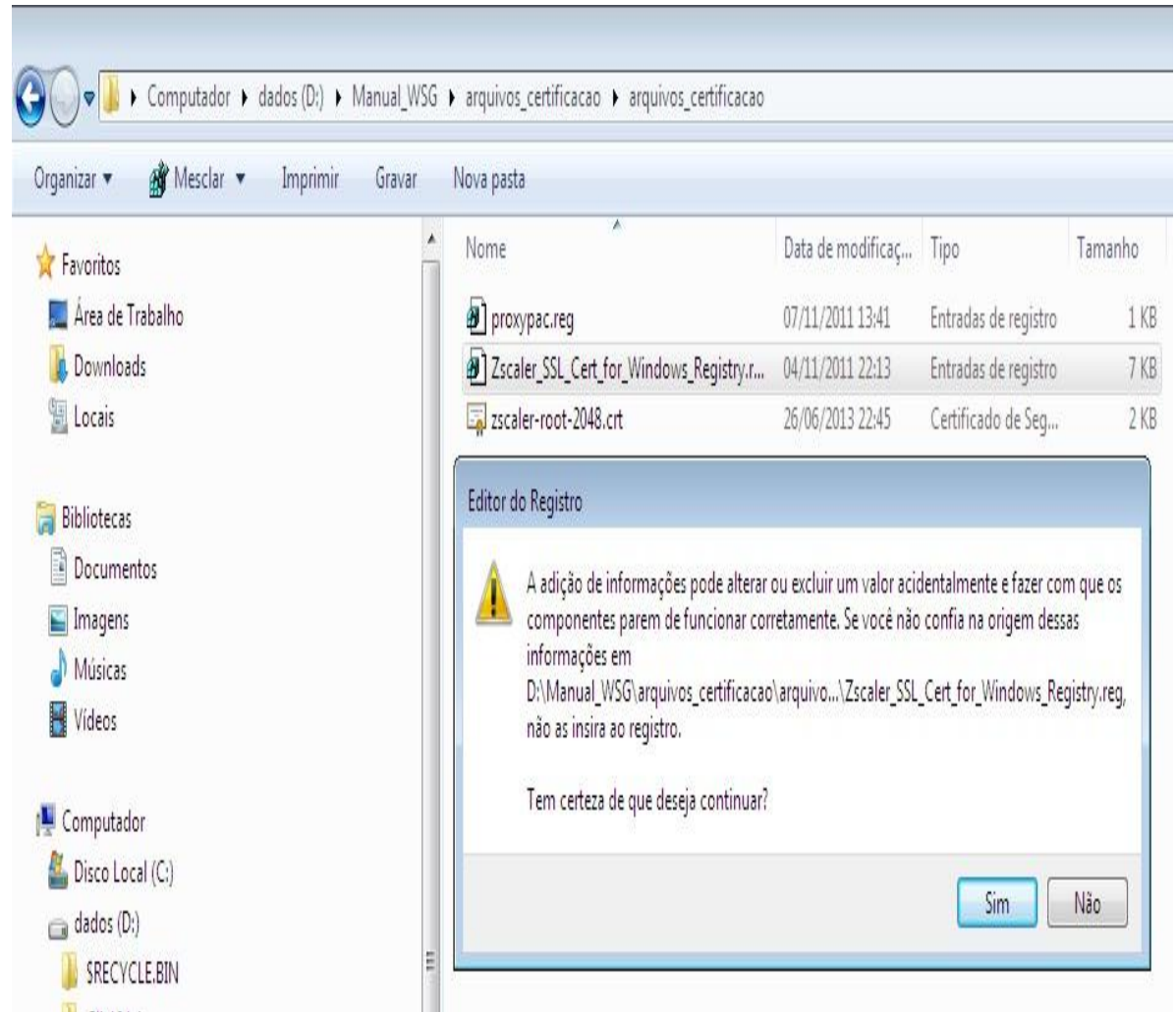
# Descompactar e Instalar os arquivos

Uma vez feito o download e salvo os arquivos no seu computador, descompacte os arquivos para uma pasta.



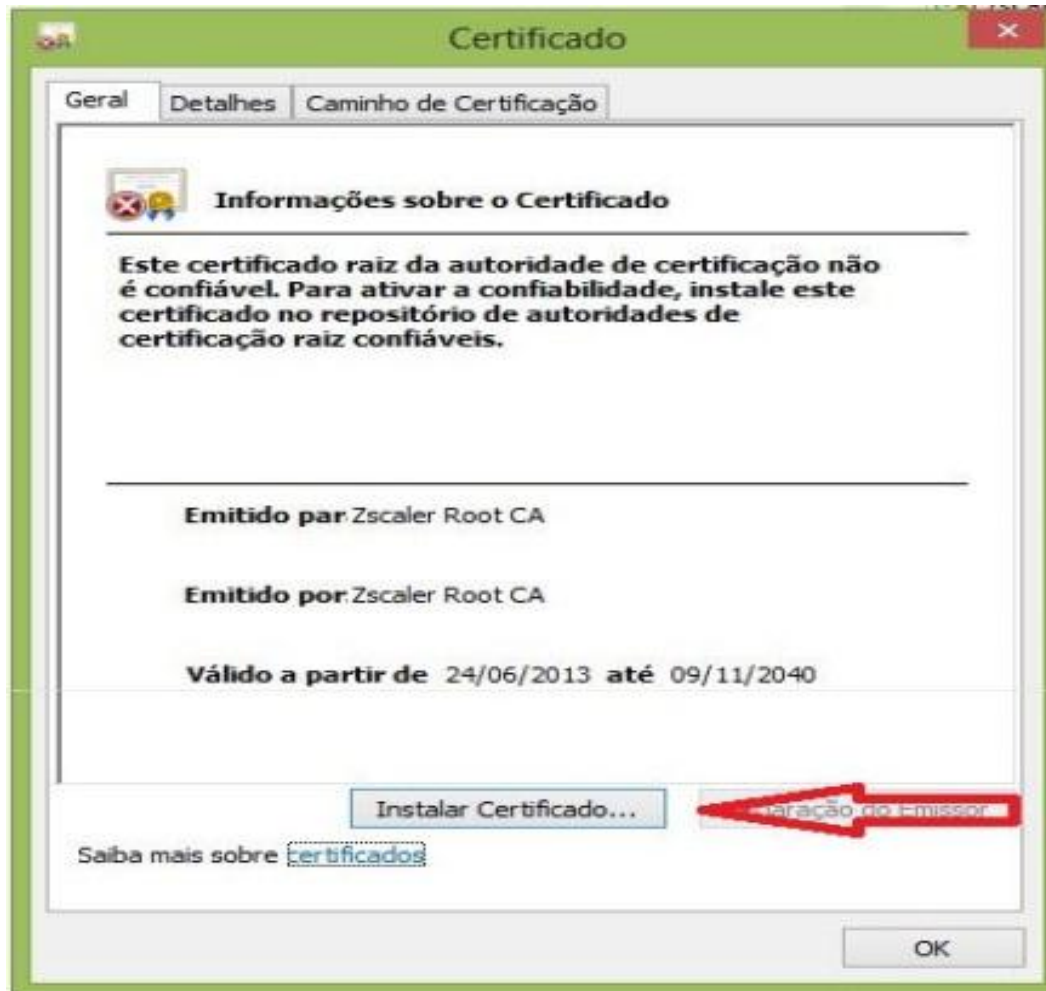
# Instalando os arquivos

Execute os arquivos e responda sim e depois OK para os dois primeiros arquivos. Instale um por vez.



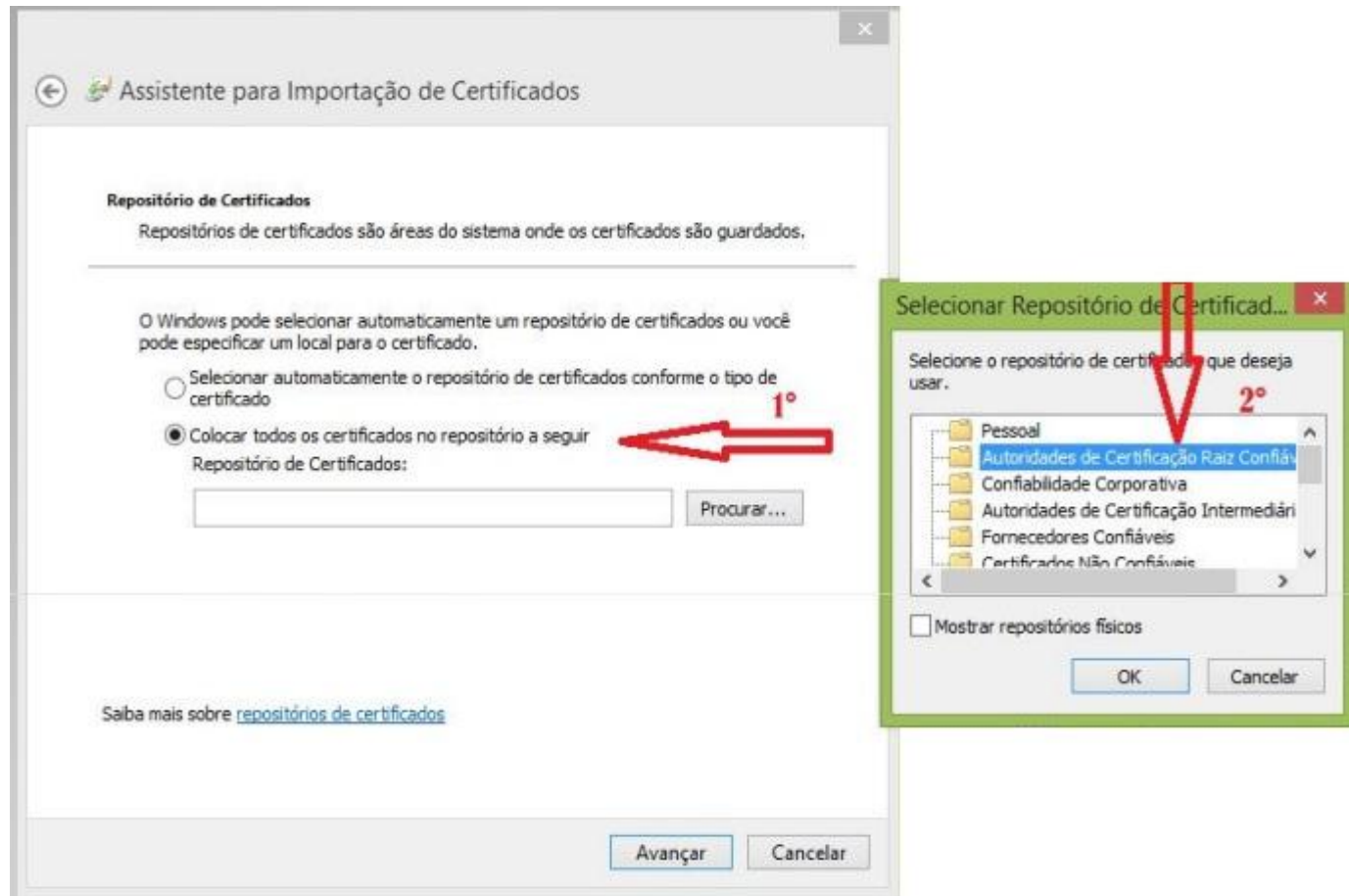
# Instalando os arquivos

Instalando o terceiro arquivo (zscaler-root-2048.crt)



# Instalando os arquivos

Instalando o terceiro arquivo (zscaler-root-2048.crt)



# Instalando os arquivos

Instalando o terceiro arquivo (zscaler-root-2048.crt)





# Abrindo o navegador após a instalação.

Entre com o login e senha para fazer a autenticação.

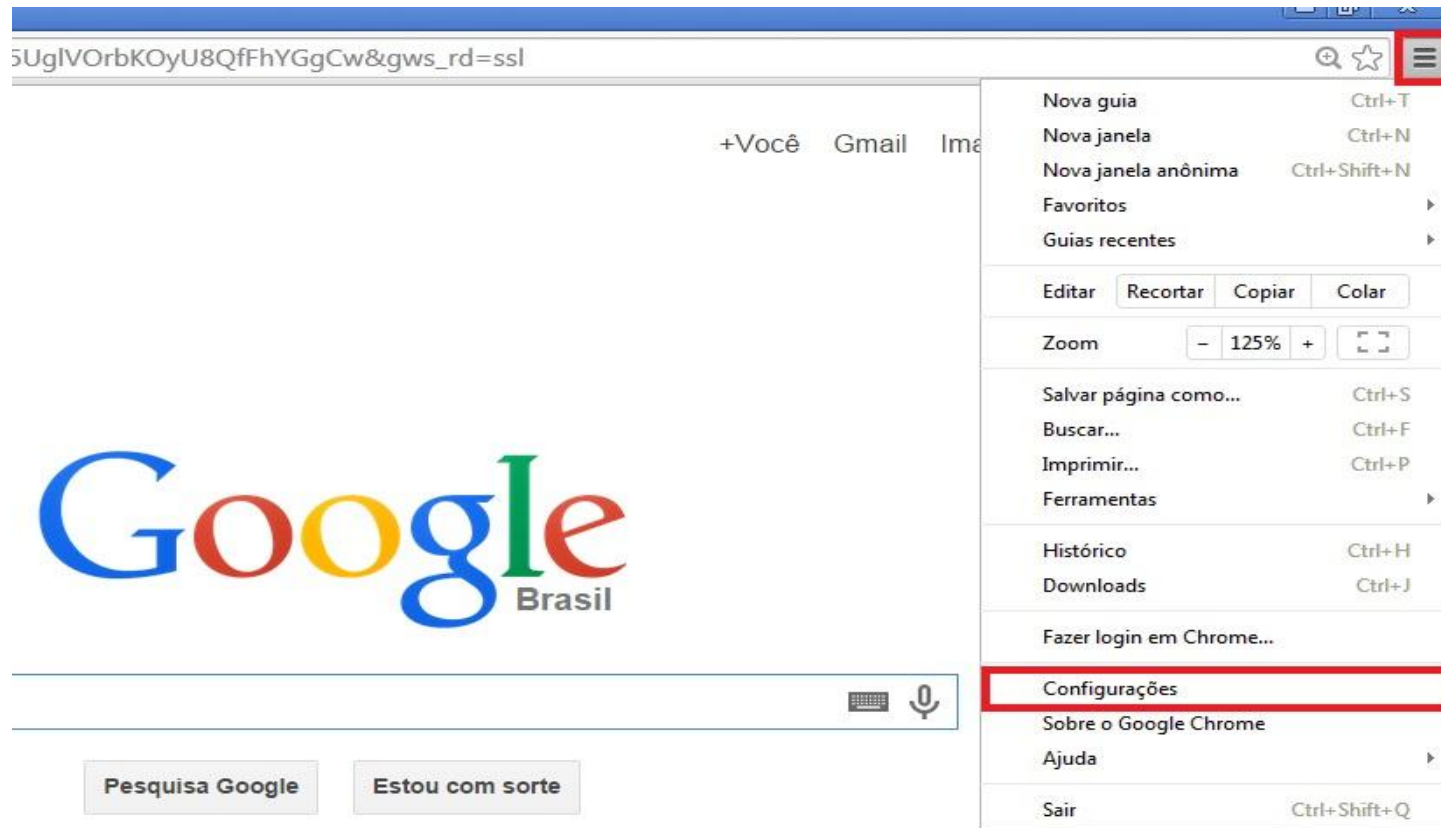


The image shows a login page for Centro Paula Souza. At the top, there is a blue header with the text "Centro Paula Souza". Below the header, the text "CENTRO PAULA SOUZA" is displayed in a large, red, serif font. Underneath, a red warning message reads: "Este usuário e senha é de uso exclusivo para professores. NÃO divulgue para os alunos." Below this, a smaller text says "Please Login to access the internet." There is a label "Login Name:(example: user@example.com)" followed by a text input field containing the example email "etec010p1@centropaulasouza.sp.gov.br". A blue "Submit" button is located below the input field. At the bottom of the page, a green footer contains the text "Copyright ©2007-2013, Zscaler Inc. All rights reserved."

Feito estes passos, agora é só navegar. **IMPORTANTE: Mantenha a data e hora do seu computador sempre atualizada.**

# Para desativar o proxy

Para navegar na internet sem restrições fora do ambiente da ETEC, é necessário desativar o proxy no seu navegador.



# Desativando o proxy Zscaler

The image shows the Google Chrome settings page in Portuguese. The browser tabs at the top include 'Google' and 'Configurações'. The address bar shows 'chrome://settings'. The left sidebar contains 'Chrome', 'Histórico', 'Extensões', 'Configurações', and 'Sobre'. The main content area is titled 'Configurações' and includes a search box 'Pesq. nas configurações'. The sections visible are:

- Fazer login:** 'Faça login em Google Chrome com sua Conta do Google para salvar seus recursos de navegação personalizados para a web e acessá-los a partir de Google Chrome em qualquer computador. Você também será conectado automaticamente a seus serviços favoritos do Google. [Saiba mais](#)' and a 'Fazer login no Chrome' button.
- Inicialização:** Radio buttons for 'Abrir a página Nova guia', 'Continuar de onde você parou', and 'Abre uma página específica ou um conjunto de páginas. [Configurar páginas](#)'.
- Aparência:** 'Ver temas' and 'Redefinir para o tema padrão' buttons. Checkboxes for 'Mostrar botão "Página inicial" [www.google.com](#) [Alterar](#)' and 'Sempre mostrar a barra de favoritos'.
- Pesquisar:** 'Defina o mecanismo de pesquisa usado na pesquisa da [omnibox](#).' A dropdown menu is set to 'Google' and a 'Gerenciar mecanismos de pesquisa...' button is present.
- Usuários:** 'Você é atualmente o único usuário de Google Chrome.' Buttons for 'Adicionar novo usuário...', 'Excluir este usuário', and 'Importar favoritos e configurações...'.
- Navegador padrão:** 'Fazer do Google Chrome o navegador padrão' button. Text: 'Atualmente, o Google Chrome não é seu navegador padrão.'
- At the bottom, a link 'Mostrar configurações avançadas...' is highlighted with a red arrow pointing to it.

# Desativando o proxy Zscaler

## Senhas e formulários

- Ative o preenchimento automático para preencher formulários da web com apenas um clique. [Gerenciar configurações do preenchimento automático](#)
- Oferecer para salvar suas senhas da Web. [Gerenciar senhas](#)

## Conteúdo da web

Tamanho da fonte:  [Personalizar fontes...](#)

Zoom da página:

## Rede

O Google Chrome está usando as configurações de proxy do sistema do seu computador para se conectar à rede.



## Idiomas

Alterar a forma como o Chrome manipula e exibe os idiomas. [Saiba mais](#)

- Sugerir a tradução de páginas que não estão em um idioma que você conheça. [Gerenciar idiomas](#)

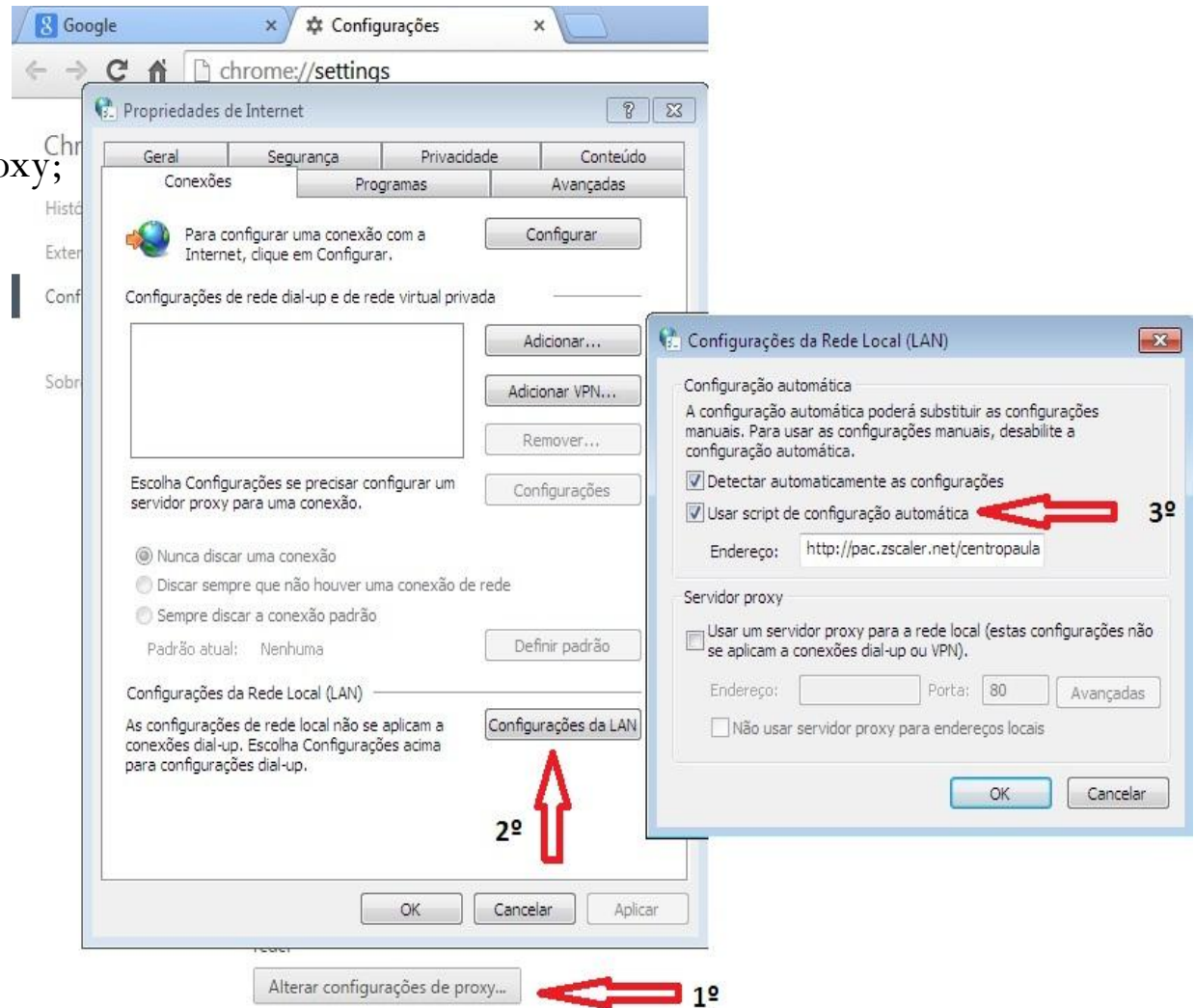
## Downloads

Local de download:

- Perguntar onde salvar cada arquivo antes de fazer download

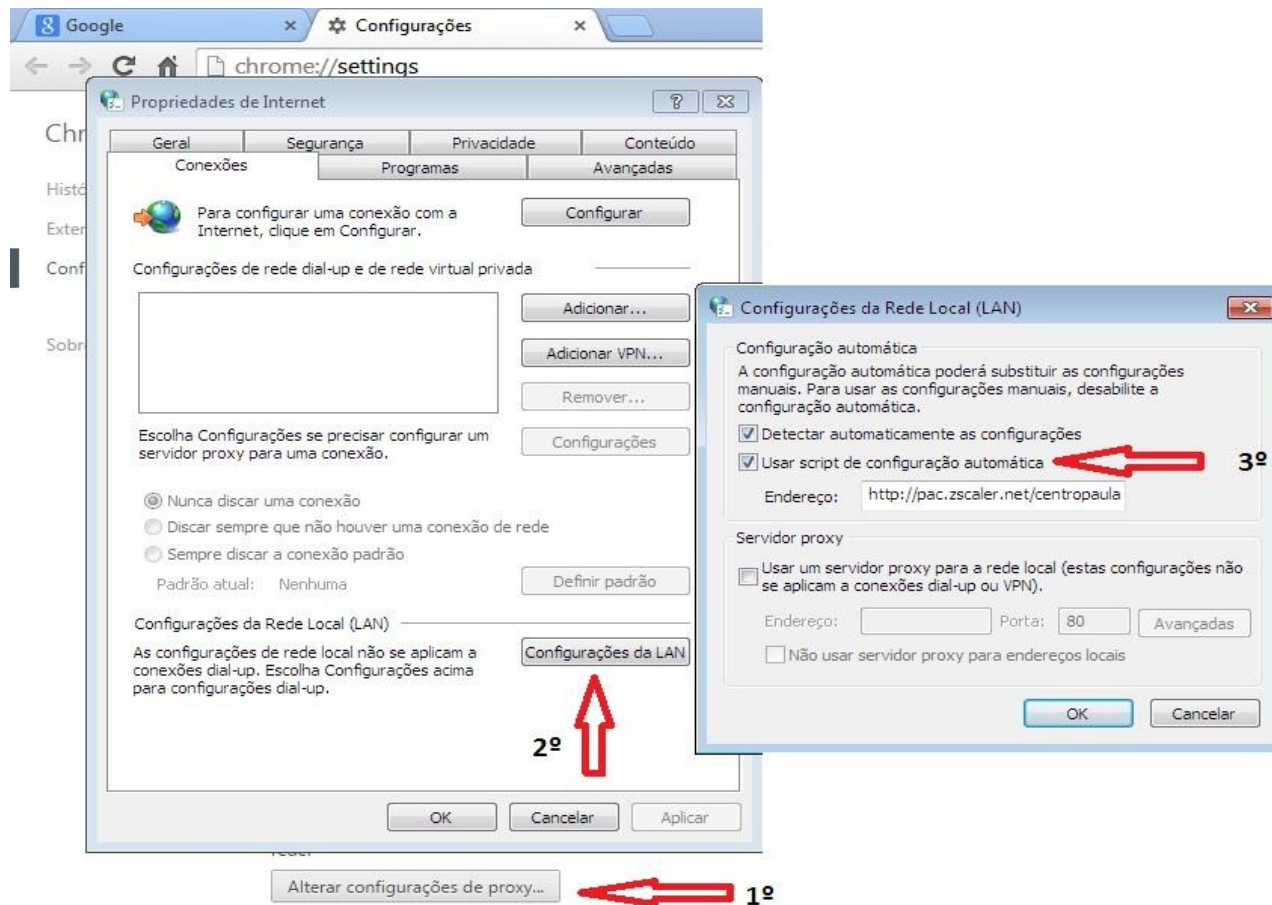
# Desativando o proxy Zscaler

- 1º Alterar configurações de proxy;
- 2º Configurações da LAN
- 3º DESATIVAR usar script...



# Reativando o proxy Zscaler

Quando precisar reativar o proxy é só reativar o 3º passo :  
ATIVAR usar de script...



# FIM

- QUALQUER DÚVIDA:
- [Marcelo.barbosa@etec.sp.gov.br](mailto:Marcelo.barbosa@etec.sp.gov.br)
- Estes procedimentos funcionam apenas na plataforma **WINDOWS.**